



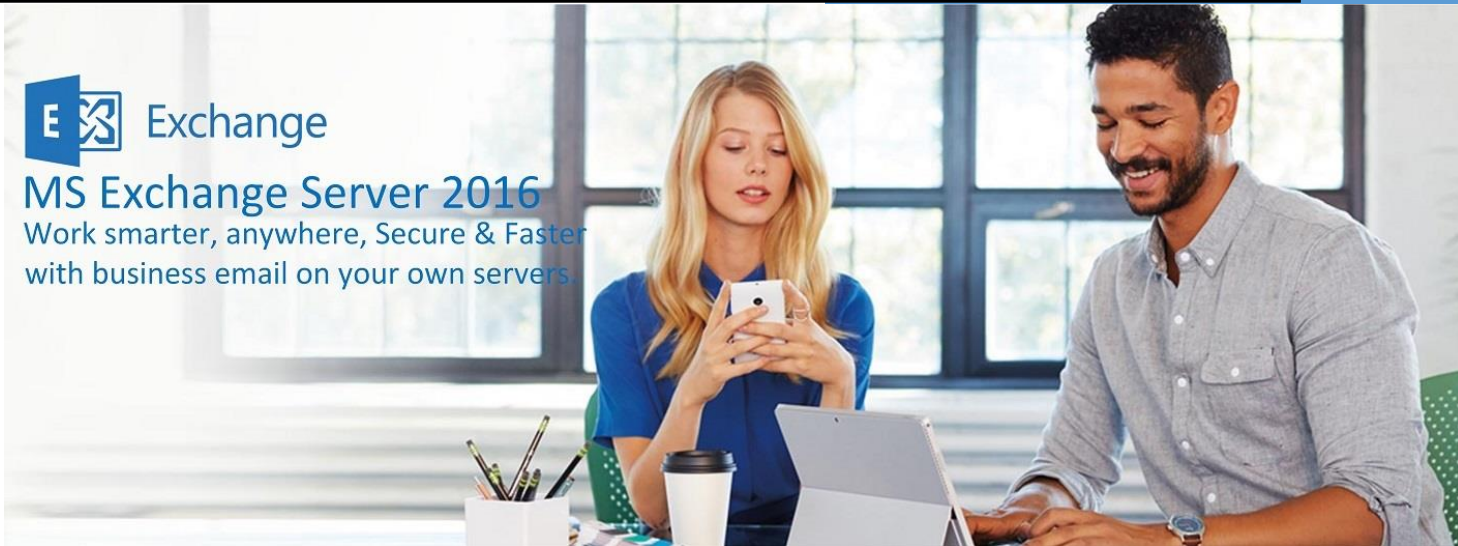
New Outlook

Microsoft Exchange Server 2016



MS Exchange Server 2016

Work smarter, anywhere, Secure & Faster
with business email on your own servers.



مستند راه کار میل سرور سازمانی مایکروسافت

گروه چشم انداز نو

www.newoutlook.ir

info@newoutlook.ir

۰۹۳۶۹۰۶۰۲۵۴



فهرست مطالب

۳ مقدمه‌ای بر میل سرور

۳ اهمیت استفاده از **Email Services**

۴ **Messaging Server** ها چگونه کار می کنند؟

۵ نیازهای یکتای سازمان ها و میل سرورهای سازمانی

۶ **MS Exchange Server** چیست؟

۶ Outlook و Exchange Server

۶ Exchange Server 2016 در Public folder

۷ Exchange Server 2016 Unified Messaging

۷ Exchange Server 2016 و دیگر محصولات مایکروسافت

۸ **Messaging Services** چیست؟

۸ روش های اتصال به **Exchange Server 2016**

۸ تغییرات اساسی در **Microsoft Exchange Server 2016**

۹ کنترل سیستم میل خود را در دسترس بگیریدا!

۱۰ **Exchange** هیچ وابستگی به **Platform** ندارد!

۱۰ حفاظت از داده های سازمان

۱۱ مزایای استفاده از میل سرور **Microsoft Exchange Server 2016**

۱۱ صندوق ورود هوشمندتر

۱۱ معماری ساده تر

۱۱ امنیت و انطباق

۱۱ بهتر شدن **Collaboration**

۱۱ عملکرد عالی در تلفن های همراه و دستگاه های قابل حمل



مقدمه‌ای بر میل سرور



ایمیل یکی از سرویس‌های بسیار مهمی می‌باشد که سازمان‌ها در سازمان خود فراهم می‌کنند، بسیاری از سازمان‌ها به "Soft" information برای جریان فعالیت‌های سازمان خود وابسته شده‌اند. در نتیجه کاربران بسیار به ایمیل‌های خود وابسته شده و در صورت بروز مشکل در سرویس ایمیل این مشکل تأثیر بسیار بدی بر روی کاربران خواهد داشت و این مشکل احتمال بروز خلل در کار این کاربران را به ارمغان خواهد آورد و به‌عنوان یک معضل برای تیم IT خواهد شد.

اهمیت استفاده از Email Services

همه‌روزه میلیاردها ایمیل فرستاده می‌شود (بیش از ۲۰۰ میلیارد طبق تحقیقات انجام‌شده). این تعداد زیاد پیام‌ها توسط سرورهای زیادی انتقال پیدا می‌کنند که بیشتر آن‌ها Exchange Server می‌باشند.

یکی از فعالیت‌های ساده‌ای که کاربران ایمیل از آن استفاده می‌کند ارسال پیام‌های متنی به همراه فایل‌های ضمیمه آن‌ها می‌باشند. اما این تمام امکاناتی نیست که ایمیل سیستم (شامل Clie و یا Server) می‌توانند در اختیار مدیران IT و کاربران قرار دهد.

ایمیل می‌تواند به‌عنوان یک مدیر اطلاعات شما عمل کرده و امکانات بسیار خوبی در این زمینه در اختیار شما قرار دهد شامل فضایی برای دسترسی به تقویم شخصی، مخاطبین، لیست وظایف و اهداف، دفترچه خاطره و همچنین مدیریت گفت‌وگوهای شما.

دسترسی کاربران به داده‌های ایمیل از طریق بسیاری از پلتفرم‌ها مانند Client های ویندوزی چون Outlook، کامپیوترهای Apple، Unix System، مرورگرهای وب، تلفن‌های همراه و همچنین تلفن‌های معمولی.

فراهم کردن یک اینترفیس برای اطلاعات مختلفی چون Voicemail, faxes و همچنین فورم های الکترونیکی.

به اشتراک گذاری اطلاعاتی از قبیل Calendare, departmental contacts برای دوستان و افراد دیگر.



مدیریت Record ها و فعال‌سازی ذخیره اطلاعات مهم یا اطلاعاتی که باید آرشیو شوند به‌صورت بلندمدت.

فعال کردن ارتباط تنگاتنگ بین فروشندگان و پشتیبانی اطلاعات با شرکت‌ها و مشتریان.

فراهم آوردن بستری برای اعلان فرایندها چون فعالیت‌های مالی، رویدادهای IT و

آرشیو فایل‌های ضمیمه مهم، پیام‌های متنی و بسیاری از اطلاعات دیگر.

این امکانات بخش کوچکی از امکاناتی است که ایمیل سرویس‌ها در اختیار کاربران خود قرار می‌دهند و کاربران می‌توانند از استفاده کنند.

Messaging Server ها چگونه کار می کنند؟

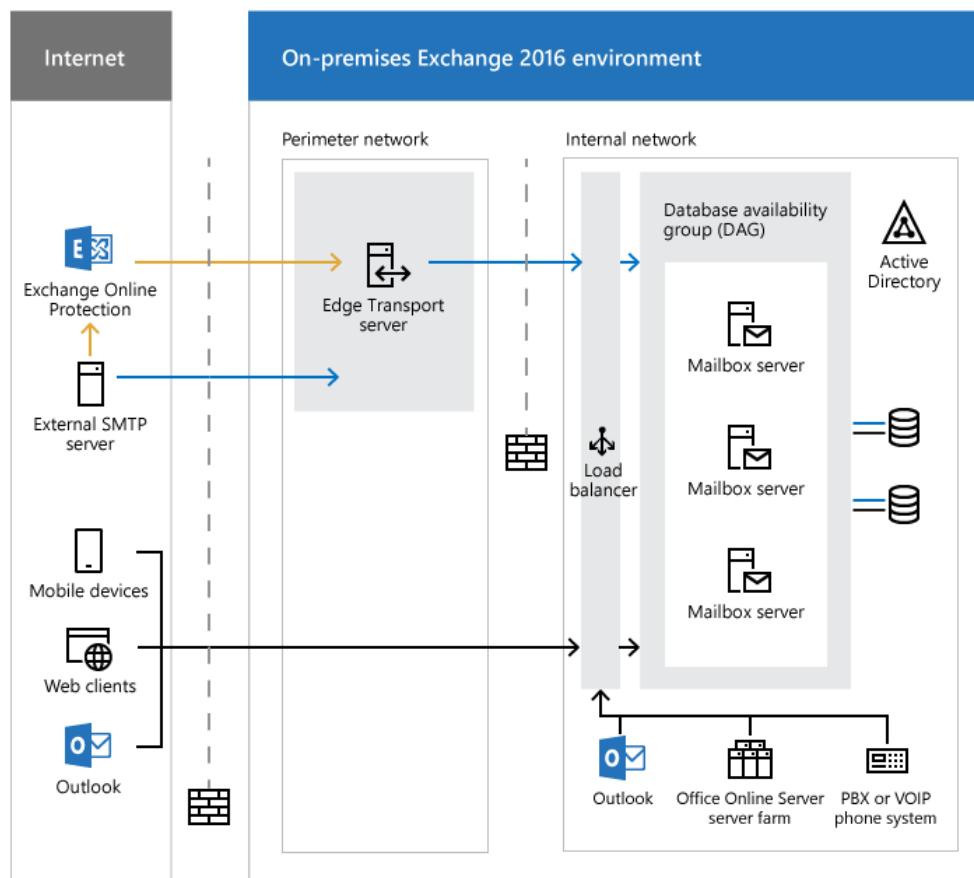
در هسته هر سیستم Messaging فعالیت های پایه ای مشترکی وجود دارد که بین همه ی آن ها مشترک است. این فعالیت ها ممکن با توجه به شرکت سازنده و حتی نسخه محصول به طرق مختلف پیاده سازی شوند، اما این function ها از نظر پایه و اساس مشترک می باشند. Exchange Server در طول سال ها بسیار تغییر کرده است و نسخه موجود به هیچ وجه شبیه نسخه اولیه یعنی Exchange Server 4.0 که در سال ۱۹۹۶ عرضه شد نمی باشد. مؤلفه های مشترک بین سیستم های Messaging به شرح زیر است:

سیستم انتقال پیام که پیام ها را از نقطه ای به نقطه دیگر می برد. به عنوان مثال Simple Mail Transport Protocol (SMTP) سیستم ذخیره پیام که پیام ها را ذخیره کرده تا زمانی که کاربر بتواند آن ها بخواند یا بازگرداند. پیام ها می توانند در دیتابیس کاربر یا سرور، دیتابیس مشترک و یا حتی در فایل های مستقل ذخیره شوند.

Directory Service که این امکان را در اختیار کاربران قرار می دهد تا اطلاعاتی چون آدرس ایمیل User ها را در آن جستجو کنند.

Client access interface بر روی سرور که به کاربران اجازه دسترسی به پیام هایشان را می دهد که می تواند شامل web interface, Client/Server interface یا Post Office Protocol (POP) باشد.

برنامه Client جهت خواندن، ارسال و دسترسی به دایرکتوری ایمیل توسط کاربر که می تواند Outlook, Outlook on the Web و حتی تلفن های همراه چون iPhone, Windows Phone, یا Android باشد.



نیازهای یکتای سازمان ها و میل سرورهای سازمانی

استفاده از تکنولوژی های تعاملی روز، سیستم Messaging را تبدیل به یک ابزار با پتانسیل بالا جهت استفاده کسب و کارها، سرگرمی و آموزش و پرورش کرده است. بسیاری از سازمان ها علاوه بر مؤلفه های اصلی و طبق نیازهای سازمان اجزاء دیگری نیز برای نرم افزار های ایمیل خود گسترش می دهند تا نیاز به سرویس های مهم را برطرف کنند بخشی از این مؤلفه ها شامل موارد زیر می شود:

یکپارچه سازی سیستم پیام رسانی با سیستم تلفن موجود یا Enterprise Voice به منظور ارسال پیام های صوتی به صندوق الکترونیکی کاربران

Message-hygiene System جهت کاهش دریافت پیام های مخرب و نامناسب توسط کاربران

راهکارهای Backup and Recovery, disaster recovery و همچنین Business continuity

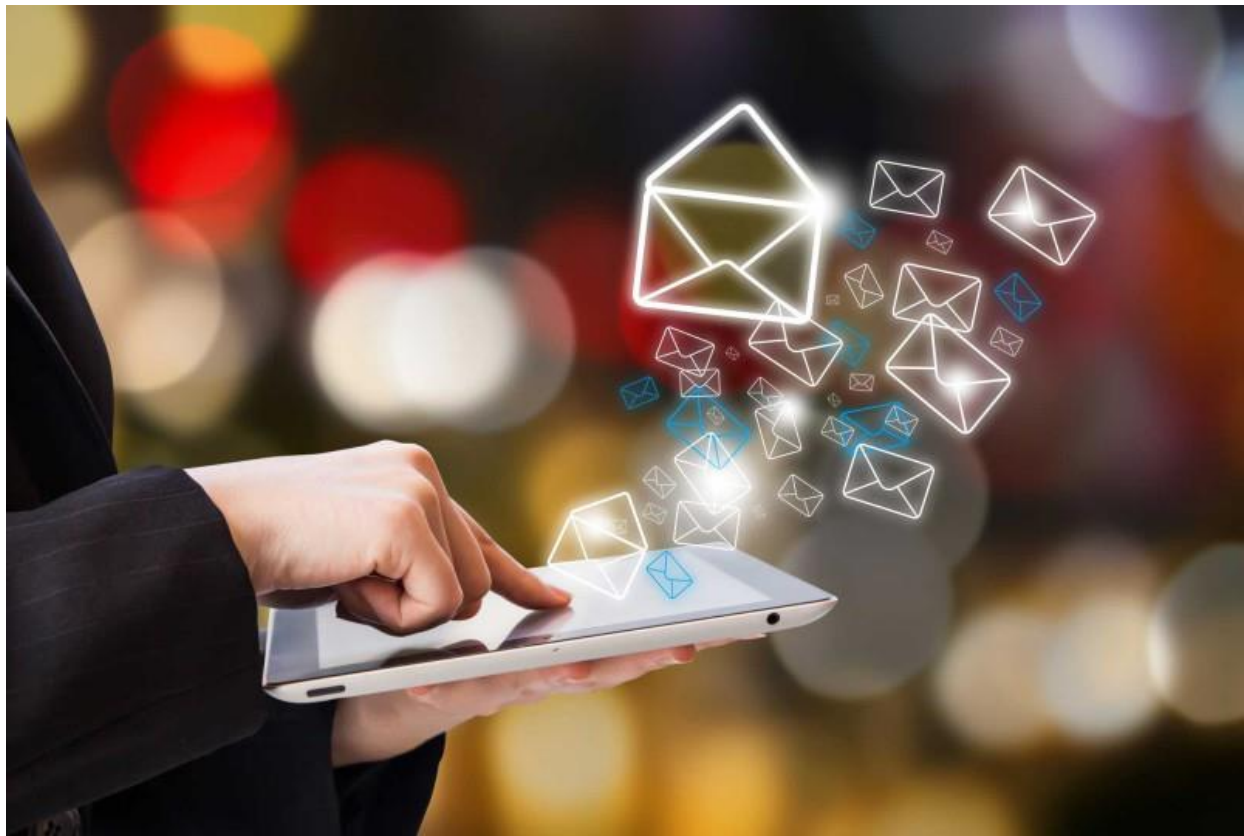
نرم افزار های آرشیو به منظور آرشیو بلندمدت داده های ایمیل

نرم افزار مسیریابی فرم های الکترونیکی که توانایی یکپارچه شدن با اپلیکیشن های Accounting, order entry و اپلیکیشن های line-of-Business را داشته باشند.

Mail gateway ها به منظور ایجاد دسترسی دستگاه های تلفن همراه مختلف مانند BlackBerry به میل سرور، همراه دسترسی اصلی از طریق Exchange ActiveSync

سیستم های امنیتی به منظور افزایش امنیت ایمیل ها در هنگام انتقال و همچنین زمان قرارگیری در صندوق پستی کاربران

Load Balancer جهت متعادل سازی بارگذاری بر روی سرورهای خارج سازمان و داخلی

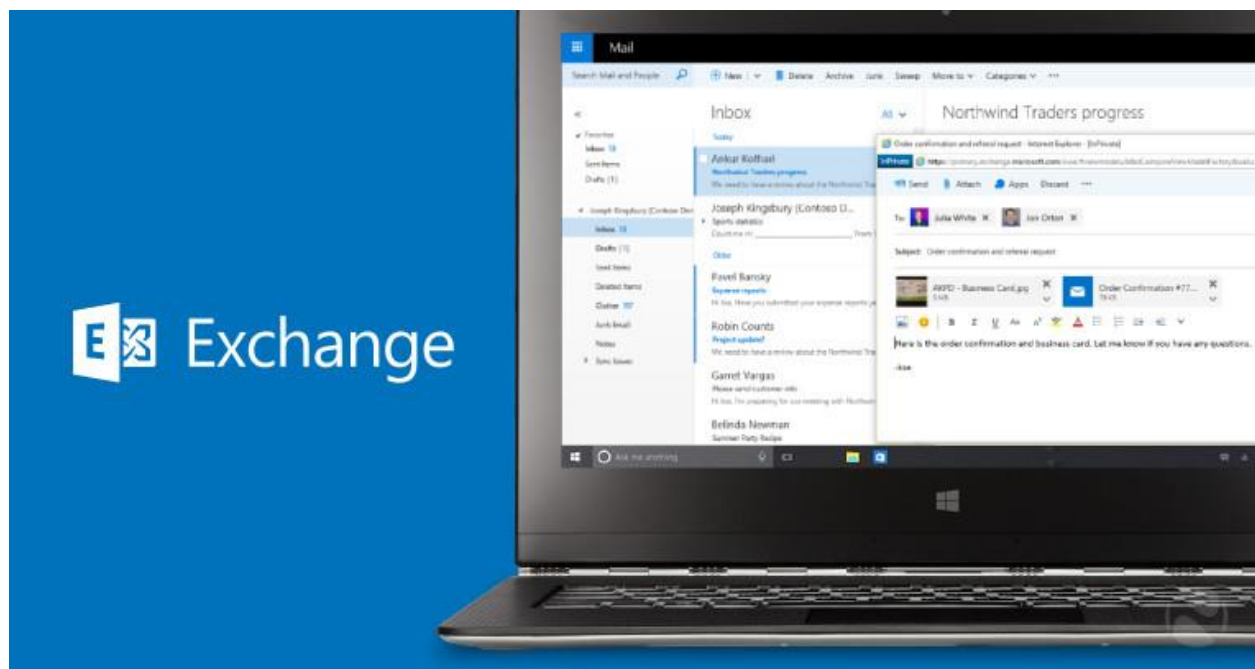


MS Exchange Server چیست؟

بایبانی بسیار ساده Exchange Server زیرساخت لازم جهت اجرای یک Messaging سیستم را فراهم می کند. Exchange Server دیتابسی جهت ذخیره داده های ایمیل، زیرساخت انتقال ایمیل ها از نقطه ای به نقطه دیگر و همچنین AP برای دسترسی کاربران به ایمیل ها از طریق انواع مختلف Client ها را فراهم می کند.

Outlook و Exchange Server

با استفاده از Exchange Server در کنار Outlook و Outlook on web میل باکس کاربران را به یک مدیر اطلاعات شخصی کاربران چون تقویم، مخاطبین، لیست وظایف و هر فایل دیگری تبدیل می کند. کاربران می توانند اطلاعات موجود در Mailbox خود را با دیگر کاربران در Message System به اشتراک گذاشته و یک همکاری بسیار نزدیکی را با دیگران فراهم کنند.



Exchange Server 2016 در Public folder

نرم افزار Outlook و Outlook on web دسترسی به Public folder ها را برای کاربران فراهم می کند. Public folder همانند فولدرهای معمولی Mail می باشند با این تفاوت که این Public folder ها می توانند برای تمام کاربران در سازمان به اشتراک گذاشته شوند. استفاده از فرم های خاص جهت اشتراک گذاری مخاطبین، اطلاعات موجود در تقویم چون قرارها و ... همچنین هر Public folder را می توان برای کاربران خاصی در دسترس قرارداد تا امنیت این folder ها تأمین شود.



Exchange Server 2016 Unified Messaging

امکان فوق العاده Unified Messaging در Exchange Server که فراتر از یک میل سرور Enterprise عملکرد و این امکان را در اختیار شما قرار می دهد تا Exchange Server شما به عنوان یک سیستم Voicemail نیز عملکرد و توانایی انتقال مستقیم و خودکار Voicemail ها و Notification های تماس های از دست رفته به Mailbox کاربران را فراهم خواهد کرد. در حالی که راهکارهای Voicemail برای کاربران Exchange Server جدید نیست این امکان به صورت out of box در این میل سرور Enterprise قرار گرفته و دیگر نیازی به استفاده از محصولات third-party نخواهد بود.

Exchange Server 2016 و دیگر محصولات مایکروسافت

Exchange Server 2016 با یکپارچگی با Skype for Business ابزارهای Collaborative را با هم ادغام کرده است. Skype for Business امکانات enterprise voice را در سازمانها توسط SIP فراهم می کند که این اجازه را می دهد تا به عنوان یک PBX در بسیاری از موارد کار کند. با استفاده از Exchange Server، Skype for Business، Skype for Business Client و Outlook کاربران می توانند از یک زیرساخت Unified Messaging و Software-based telephony از طریق کامپیوترهای خود و همچنین voicemail و اعلان تماس های بی پاسخ که توسط Exchange Server و Outlook فراهم شده است به طور کامل لذت برده و استفاده کنند. همچنین Skype for Business می تواند د لاگ های چت ها و همچنین ارتباطات IM در یک فولدر در Mailbox کاربران ذخیره کند. از امکانات دیگر این یکپارچگی کامل Exchange می توان به ایجاد قابلیت های پایه ای (IM) Instant Messaging و presence در Outlook هنگام استفاده از طریق web می باشد.



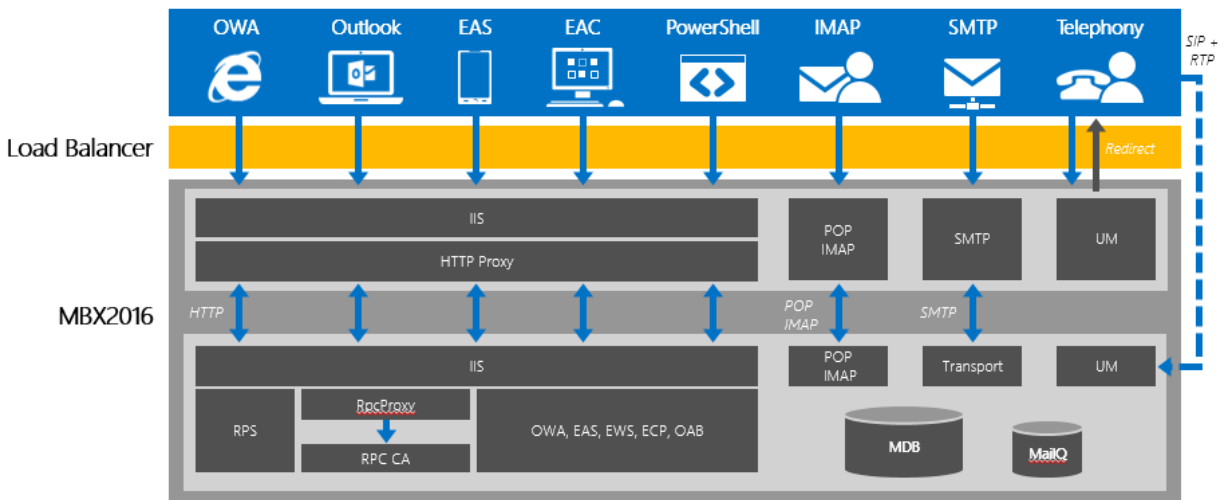


Messaging Services چیست؟

Electronic Messaging بسیار پیچیده تر از Email می باشد. Exchange Server 2016 و Client آن کارکردهای مختلف Messaging-based را فراهم کرده است. این کارکردها شامل email, Unified Messaging, Message Routing, scheduling و پشتیبانی از چندین اپلیکیشن مختلف می شوند که به این ویژگی ها Messaging Services گفته می شود.

روش های اتصال به Exchange Server 2016

برای مدت طولانی به منظور دسترسی به email System تنها از طریق Windows, Mac و یا کلاینت های Unix-based و یا دسترسی مستقیم به email System. در مورد Exchange Server و Outlook این ارتباط از طریق MAPI Client در مقابل Exchange Server بوده است. در طی پیشرفت Exchange پشتیبانی از RPC over HTTP, MAPI over HTTP, Exchange Web Services و در نهایت دسترسی Mobile device ها از طریق ActiveSync فراهم شد. Outlook on the web (Web Access) بسیار در بین کاربران محبوب شده و سیر تکاملی را سریعاً گذراند. همچنین از نظر ظاهری تفاوت های بسیاری از نسخه های قبلی کرده است.



تغییرات اساسی در Microsoft Exchange Server 2016

مایکروسافت در نسخه ۲۰۱۶ میل سرور محبوب خود Exchange Server تغییرات بسیار زیادی را اعمال کرده است، به بیان شرکت مایکروسافت بسیاری از ویژگی های Exchange Server 2016 ابتدا در Cloud ایجاد شده و بازخوردهای آن توسط میلیون ها Mailbox در تمامی کشورها مورد بررسی قرار گرفته است. این تغییرات به طور کلی شامل معماری Exchange, HA, Storage می باشد که پس از آن مایکروسافت این تغییرات را وارد محیط های on-premises کرده است. از تغییرات میل سرور مایکروسافت Exchange server می توان به موارد زیر اشاره کرد:

تغییر Outlook Web App به Outlook on the web و بهبود کارایی برای تبلت ها و تجربه ای بهتر در هنگام استفاده از طریق تلفن های همراه

ادغام Client access Service با Mailbox Server



استفاده از پروتکل MAPI over HTTP به عنوان پروتکل پیش فرض به منظور ارتباط با Outlook که این امکان را در اختیار مدیران IT قرار می دهد که خطاهای انتقال را سریع تر شناسایی کرده و همچنین امکان بازیابی را بهتر کرده است.

با استفاده از SharePoint Server 2016 کاربران Outlook on the web می توانند به طور مستقیم اسناد موجود در SharePoint را برای دیگران ارسال کنند به جای attach کردن فایل ها.

بهبودهای بسیار زیاد Data Loss Prevention (DLP) به صورتی که با استفاده از پالیسی های DLP و mail flow rules می توانید ۸۰ نوع اطلاعات را مانیتور، شناسایی و محافظت نماید.

یکپارچه شدن Public folder با In-Place eDiscovery و Hold workflow که این امکان را فراهم می کند تا شما بتوانید Public folder ها را در سازمان جست و جو کرده و توانایی پیکره بندی In-Place Hold را در این Public folder ها می دهد.

ابزار جست و جو جدید eDiscovery (Compliance Search) که امکان جست و جو تعداد زیاد میل باکس ها را در یک جست و جو ایجاد می کند.

Exchange — work smarter, anywhere.



Tailor your solution based on your unique needs

Ensure your communications are always available



Manage increasing volumes of communications

Work together more effectively as teams.



Protect business communications and sensitive information

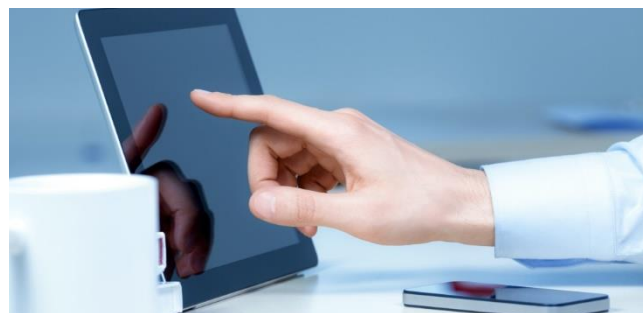
Meet internal and regulatory compliance requirements

12



کنترل سیستم میل خود را در دسترس بگیرید!

Microsoft Exchange به شما این امکان را می دهد تا راهکارهای مناسب را بر اساس نیازهای یکتای سازمان خود انتخاب کنید و از این بابت خیال راحتی داشته باشید که ارتباطات شما همیشه برقرار خواهد بود درحالی که شما کنترل کاملی بر Mail System خود دارید.



انتقال به فضای Cloud به سرعت و یک شبه، ایجاد Exchange در سازمان خود، یا مدیریت زیرساخت های hybrid که mailbox ها هم online و هم on-Premises باشد. مدیریت امکانات قدرتمند چون Office 365 Group، DLP، Exchange admin center که بسیار راحتی که طریق کنسول بسیار راحتی که نام گرفته است. با استفاده از قابلیت RBAC این امکان در اختیار مدیران IT قرار می گیرد که وظایف و فعالیت ها را به دیگران



واگذار کرده تا این افراد خاص به انجام این کارها اقدام کنند. با استفاده از Exchange archiving, large mailboxes, retention policies تمام کاربران شما می‌توانند داده‌های بااهمیت را در یک place قرارداد و همچنین مدیران IT می‌توانند کنترل کاملی بر فضای ذخیره‌سازی خود داشته باشند.

Exchange هیچ وابستگی به Platform ندارد!

با Exchange شما می‌توانید عملکرد بالاتری داشته باشید چراکه این اجازه را به شما می‌دهد که حجم ارتباطات خود را وسیع‌تر کرده بین دستگاه‌های مختلف و همچنین کار با پلتفرم‌های مختلف به‌عنوان یک تیم مشترک در کنار هم. با استفاده از mailbox هایی که تمرکز آنها بر روی پیام‌های مهم و مربوط به کار شما باشد و همچنین ایجاد قوانینی که با کار شما مطابق است، می‌توانید کارهای خود را با سرعت بالاتر و عملکردی بهتر انجام دهید. ساده‌سازی و بهبود Collaboration با Office 365 که افراد، اطلاعات و ابزارهایی که شما نیاز دارید تا کارهای بیشتری را انجام دهید را به دست آورید. با استفاده از گروه صندوق‌های پستی، تقویم و مکالمات تیم کاری شما می‌توانند خودسازمان‌دهی شده و امور را به‌سرعت به‌پیش برند. به اشتراک‌گذاری فایل‌ها در گروه‌های کاری با استفاده از OneDrive for Business بسیار ساده‌شده و همکاران می‌توانند به‌طور هم‌زمان بر روی اسناد کار کرده و در صورت به وجود آمدن ویرایشی در اسناد در لحظه به تمام گروه اطلاع داده شود. دسترسی به مخاطبین، مکالمات، وظایف یا برنامه‌ها از طریق دستگاه خود با استفاده از برنامه Outlook برای iOS و Android یا Outlook on the Web.



حفاظت از داده‌های سازمان

Exchange به شما کمک می‌کند تا ارتباطات کسب‌وکار و اطلاعات حساس را محافظت می‌کند، از قوانین داخلی و نظارتی را ساده‌سازی می‌کند. ابزارهای دفاعی موجود در Exchange که ارتباطات شما را در مقابل ویروس‌ها، هرزنامه‌ها و حمله‌های phishing محافظت می‌کنند. ویژگی‌های Data Loss Prevention امکان شناسایی، مانیتورینگ و محافظت از داده‌های حساس از طریق تجزیه و تحلیل‌های عمیق را ایجاد می‌کند همچنین policy های Outlook که این امکان را می‌دهد که قبل از ارسال ایمیل‌های حساس کاربران را از قوانین باخبر می‌کند. کاربران شما می‌توانند In-Place eDiscovery را بین Exchange, SharePoint, Skype for Business طریق یک مرکز eDiscovery اجرا کنند تا به شناسایی، نگهداری و تحلیل داده‌های سازمان شما بپردازند. داده‌ها همیشه در یک منبع بوده بنابراین هیچ‌گاه نیاز به مدیریت محل‌های ذخیره‌سازی جدا داده‌ها نخواهد بود.

مزایای استفاده از میل سرور Microsoft Exchange Server 2016

صندوق ورود هوشمندتر

Exchange 2016 به شما امکان اجرای فعالیت‌های به شتری با استفاده از جست‌وجوی سریع‌تر و صندوق پستی سفارشی‌تر از گذشته، کارآمدتر و همچنین هوشمندتر را می‌دهد.

معماری ساده‌تر

ساده‌تر شدن معماری Exchange Server که در ابتدا در فضای Cloud آماده شد، ترکیب شدن mailbox & Client access roles با یکدیگر که برنامه‌ریزی و توسعه Exchange Server در سازمان را بسیار راحت‌تر می‌کند. امکان همزیستی با Exchange 2013 که موجب به‌روزرسانی ساده‌تر می‌شود.

امنیت و انطباق

بهبود کارایی و افزایش قابلیت‌های DLP در Exchange 2016 که انواع بیشتری از اطلاعات حساس را شامل می‌شود. همچنین بهبود گزارش‌گیری و یکپارچگی ساده‌تر با ابزارهای third-part.

بهبتر شدن Collaboration

با استفاده از طریقه جدید Exchange در مدیریت attachment ها به‌علاوه بهبودهای دیگر، Exchange Server 2016 کار بر روی اسناد را بسیار راحت‌تر کرده است.

عملکرد عالی در تلفن‌های همراه و دستگاه‌های قابل حمل

Exchange Server 2016 تجربه استفاده از Outlook را در تلفن‌های همراه، تبلت‌ها، دسکتاپ و همچنین وب بسیار قدرتمند ساخته تا کاربران در هرکجا از امکانات بی‌نظیر Microsoft Exchange استفاده کنند.

